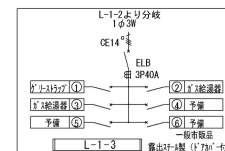
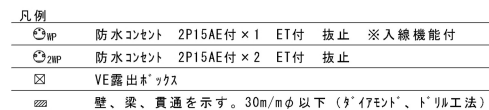
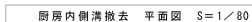
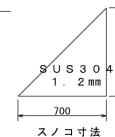


厨房内排水侧沟改造图

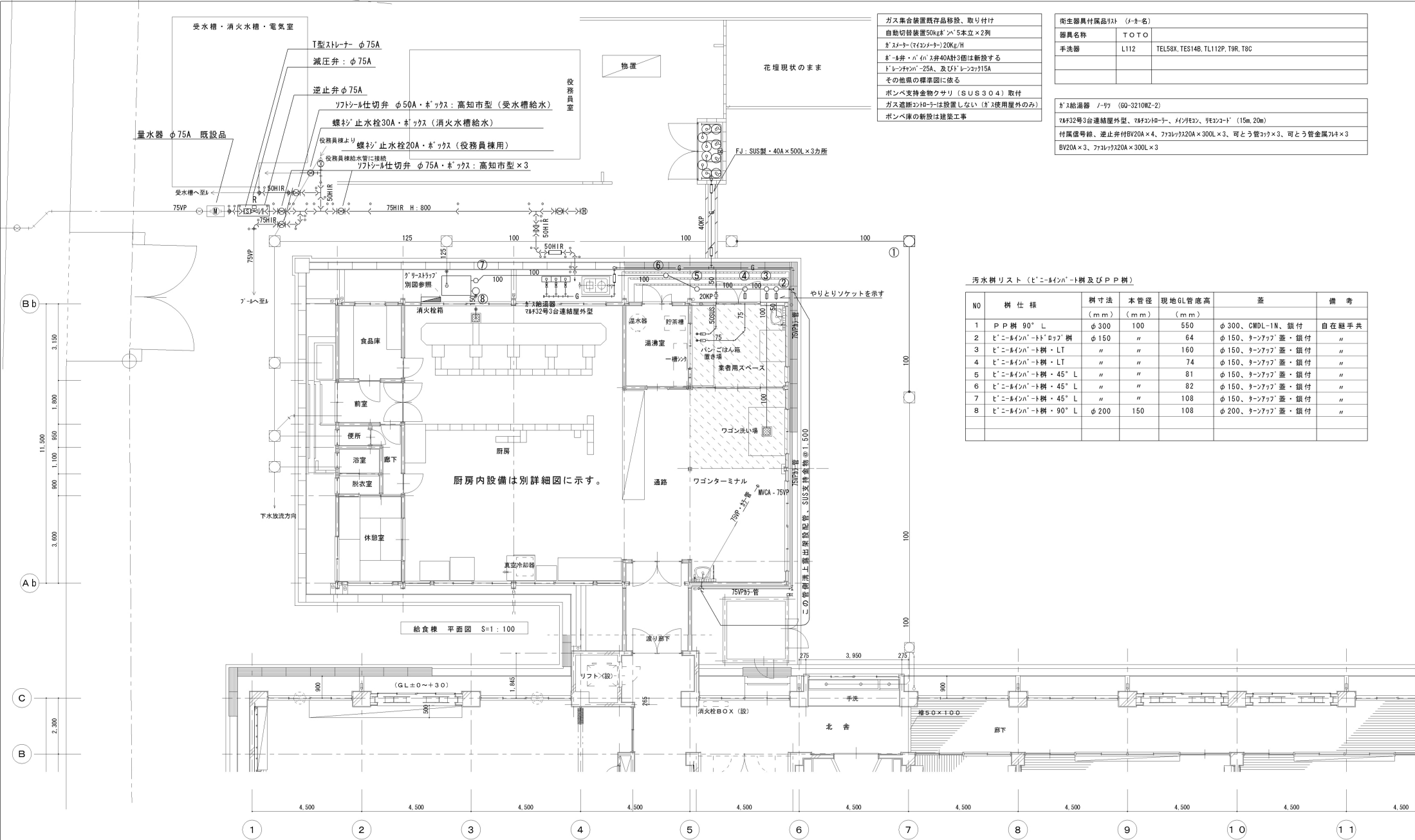


パーツリスト			
No	品 名	仕	様
1	甲板及び支柱	SUS304 t1.5 研磨加工仕上	
2	化 粧 板	SUS304 t0.8 "	"
3	脚 パ イ	SUS304 t1.2 φ38	
4	補 強 パイ	SUS304 t1.2 □32×16	
5	ジョイント	SUS304 T0382	
6	アジャスター	SUS304	
7	排 水	金具-SUS304 本体-SUS304 40A 大型ゴミ収納用排水トラップ	
8	オーバーフロー	金具-ステンレスクロムメッキ仕上 本体-A8S樹脂 25A	

※ 蛇口は衛生器具表に示す。



8 槽シンク詳細図 (参考図) S=1/40



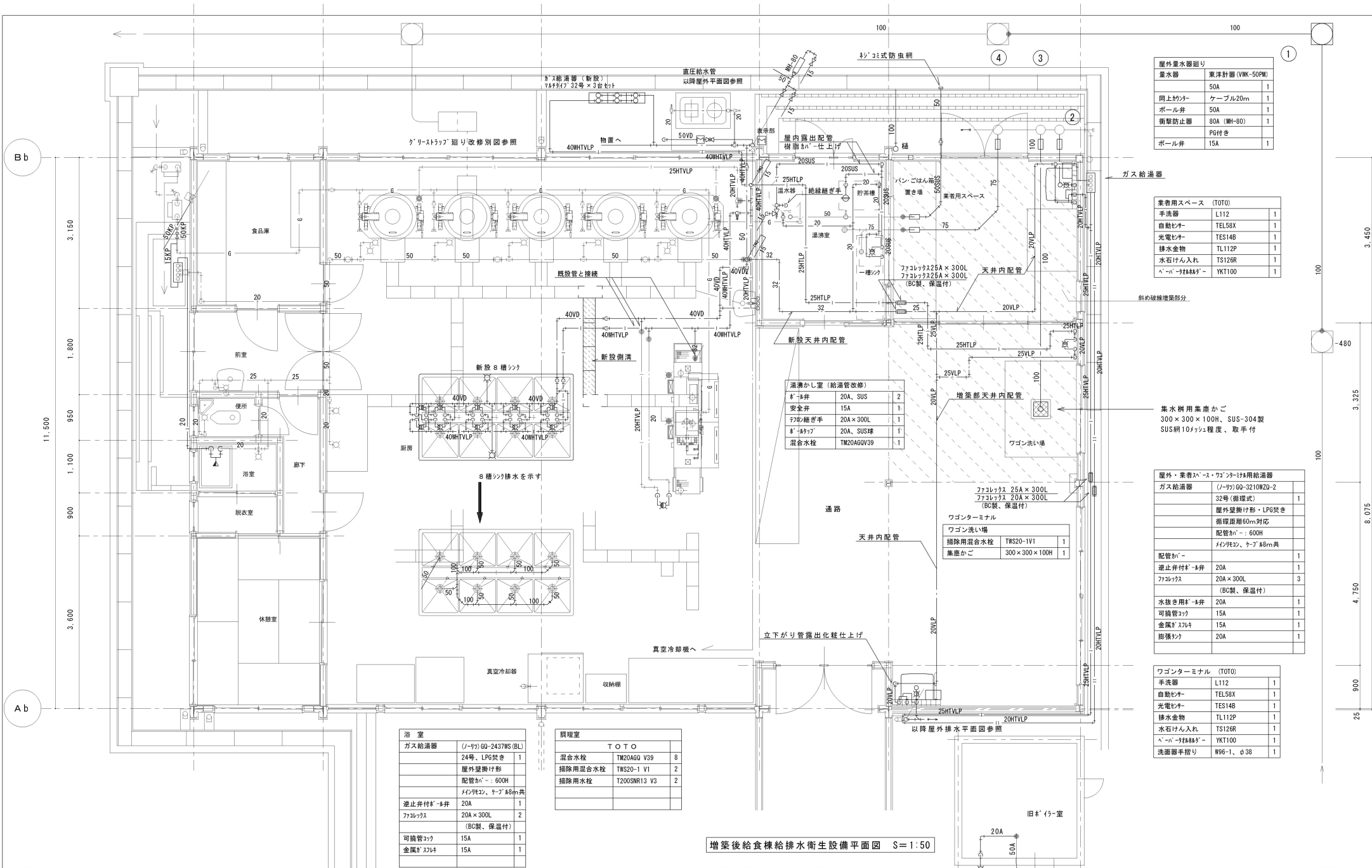
ガス集合装置既存品移設、取り付け
自動切替装置50kgボンベ5本立×2列
ガスメーター(242mm口径)20kg/H
ガス・ガス・ガス40A計3個は新設する
ドレンパイプ・25A、及びドレンコック15A
その他の標準図に依る
ボンベ支持金物クサリ(SUS304) 取付
ガス遮断バルブは設置しない(ガス使用屋外のみ)
ボンベ庫の新設は建築工事

衛生器具付属品リスト (メーカー名)	
器具名称	TOTO
手洗器	L112 TEL58X, TES14B, TL112P, T9R, T8C

ガス給湯器 ノーリク (GQ-3210WZ-2)
ガス32号3台連結屋外型、ガスコンロ4口、メインガス、ガスコンロ (15m, 20m)
付属品号線、逆止弁BV20A×4、フッ素樹脂20A×300L×3、可とう管1/2×3、可とう管金属7/4×3
BV20A×3、フッ素樹脂20A×300L×3

汚水樹リスト (ビニール管・樹脂製及びPP管)

NO	樹仕様	樹寸法 (mm)	本管径 (mm)	現地GL管底高 (mm)	蓋	備考
1	PP管 90° L	φ 300	100	550	φ 300、CMDL-1N、銀付	自在継手共
2	ビニール管・樹脂製・ロップ管	φ 150	75	64	φ 150、樹脂管・蓋・銀付	〃
3	ビニール管・樹脂製・LT	〃	〃	160	φ 150、樹脂管・蓋・銀付	〃
4	ビニール管・樹脂製・LT	〃	〃	74	φ 150、樹脂管・蓋・銀付	〃
5	ビニール管・樹脂製・45° L	〃	〃	81	φ 150、樹脂管・蓋・銀付	〃
6	ビニール管・樹脂製・45° L	〃	〃	82	φ 150、樹脂管・蓋・銀付	〃
7	ビニール管・樹脂製・45° L	〃	〃	108	φ 150、樹脂管・蓋・銀付	〃
8	ビニール管・樹脂製・90° L	φ 200	150	108	φ 200、樹脂管・蓋・銀付	〃



屋外量水器廻り		
量水器	東洋計器 (VWK-50PM)	
50A		1
同上のク	ケーブル20m	1
ポール弁	50A	1
衝撃防止器	80A (MH-80)	1
PG付き		
ポール弁	15A	1

業者用スペース (TOTO)		
手洗器	L112	1
自動ビター	TEL58X	1
光電ビター	TES14B	1
排水金物	TL112P	1
水石けん入れ	TS126R	1
ペーパーホルダー	YKT100	1

屋外・業者用スペース・ウォンタミナル用給湯器		
ガス給湯器	(ノーリツ) GQ-3210WZD-2	
32号 (循環式)		1
屋外壁掛け形・LPGガス		
循環距離60m対応		
配管が - 600H		
メインパイプ、ケーブ 88mm共		
配管が -		1
逆止弁付が - 弁	20A	1
フロッグス	20A × 300L	3
(BC製、保温付)		
水抜き用が - 弁	20A	1
可給管コック	15A	1
金属が スリッ	15A	1
節流バルブ	20A	1

ウォンタミナル (TOTO)		
手洗器	L112	1
自動ビター	TEL58X	1
光電ビター	TES14B	1
排水金物	TL112P	1
水石けん入れ	TS126R	1
ペーパーホルダー	YKT100	1
洗面器手すり	W96-1、φ38	1

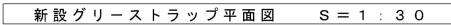
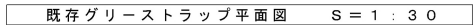
湯沸かし室 (給湯管改修)		
が - 弁	20A、SUS	2
安全弁	15A	1
フロッグス	20A × 300L	1
が - 弁	20A、SUS	1
混合水栓	TM20AGV39	1


ウォンタミナル		
ウォン洗い場		
掃除用混合水栓	TWS20-1V1	1
集塵かご	300 × 300 × 100H	1

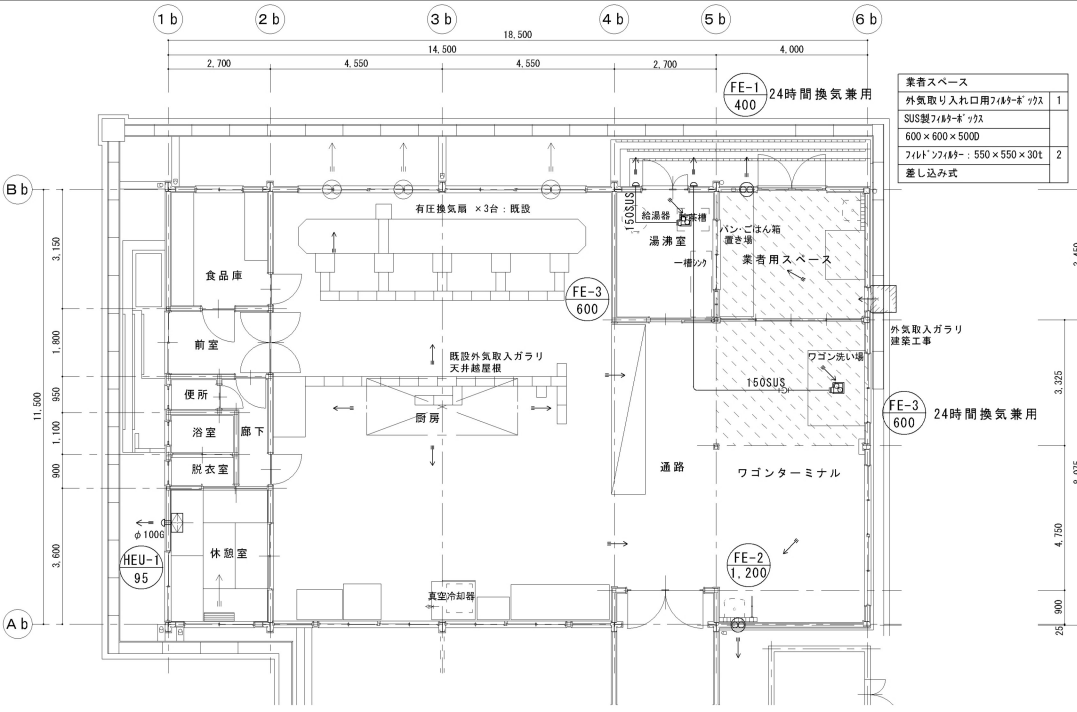
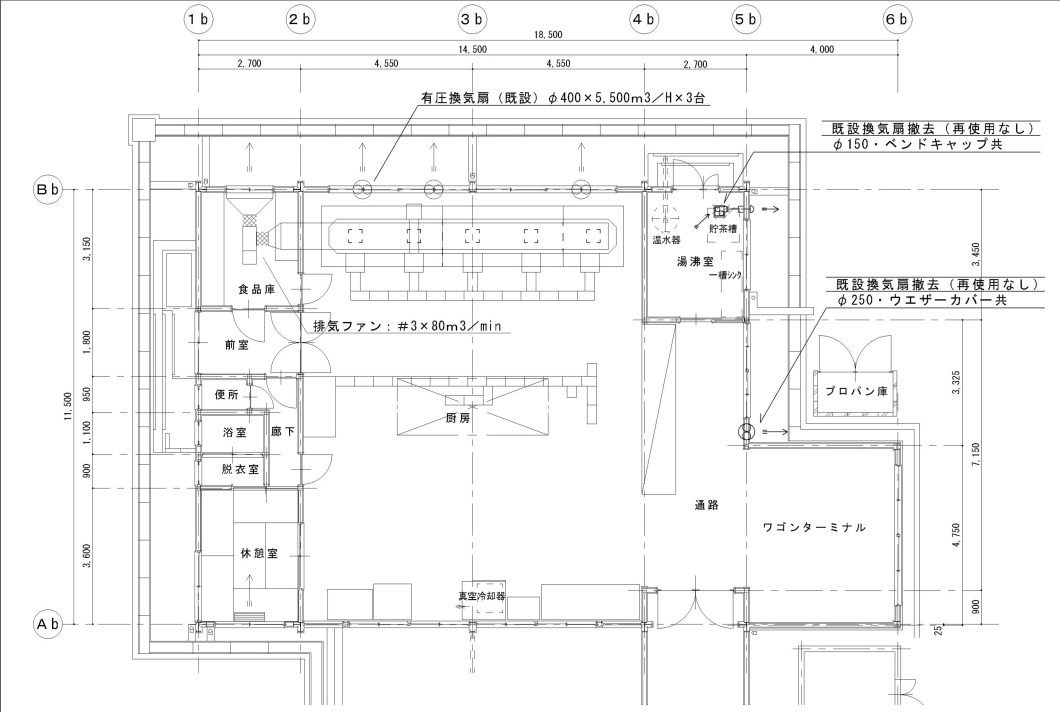
浴室		
ガス給湯器	(ノーリツ) GQ-2437WS (BL)	
24号、LPGガス		1
屋外壁掛け形		
配管が - 600H		
メインパイプ、ケーブ 88mm共		
逆止弁付が - 弁	20A	1
フロッグス	20A × 300L	2
(BC製、保温付)		
可給管コック	15A	1
金属が スリッ	15A	1

調理室		
T O T O		
混合水栓	TM20AGV39	8
掃除用混合水栓	TWS20-1 V1	2
掃除用水栓	T200SNR13 V3	2

増築後給食棟給排水衛生設備平面図 S=1:50



摘要		承認	設 備	工事名	 株式会社 マイカワエアーコン				図面No
			年 月 日	高知市立高須小学校北倉附置補強機械設備工事					
				図 名	縮 尺	工 期	担 当	製 図	
				グリストラップ図 完成図	1 / 3 0	H.17.06.21 H.17.09.09	山下	山下	23-20



給食室改修後・換気機器表

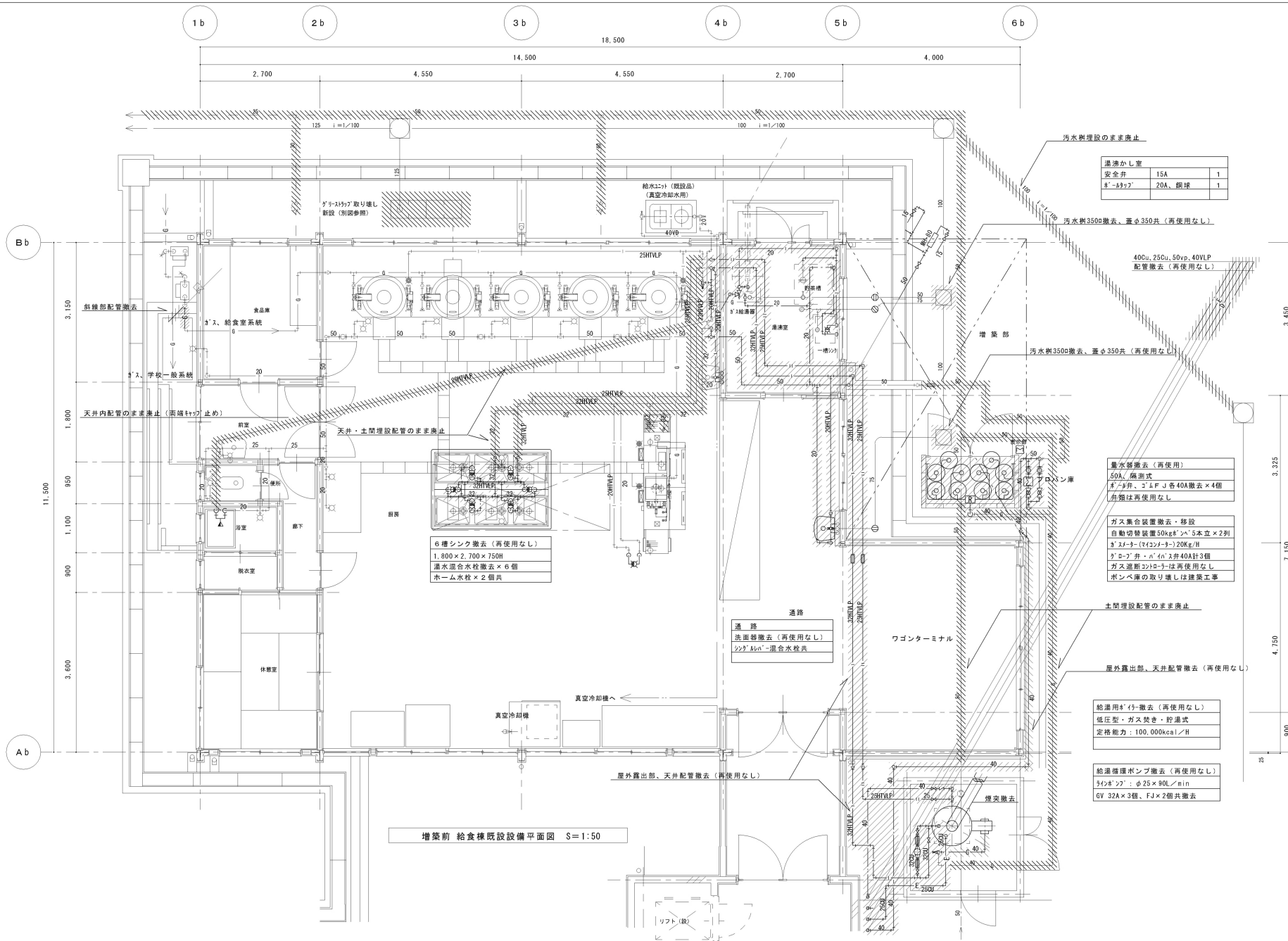
記 号	名 称	仕 様	電 源 消費電力	台数
HEU-1 32	全 熱 交 換 機	壁掛 1パイプ取付け、引きひも式 φ100×32 CMH (排気) 22 CMH (給気) ×20 W	1 φ 100V	1
	24時間換気兼用	急速・全熱交換換気切り替え・運転表示ランプ付き 角形ステンレス製ワイヤー・ガード (SUS防虫網付き) フード取り付け板共 1 m ² 用スリット: SUS製 (三菱電機: VL-06SHF)	20 W	
FE-1 400	排 気 フ ァ ン	有圧換気扇・格子タイプ・電気式シャッター付 φ200×400 (強) ~ 200 (弱) CMH ×20Pa ×4P ×19.5 W	1 φ 100V	1
	24時間換気兼用	24時間換気時は 弱 運転。 ステンレス (SUS-316) 製給排気形ワイヤー・ガード・SUS防虫網 強・弱切り替えスイッチ、不燃枠、 (三菱電機: EFG-20KSA-W)	19.5 W	

給食室改修後・換気機器表

記 号	名 称	仕 様	電 源 消費電力	台数
FE-2 1,200	排 気 フ ァ ン	有圧換気扇・メッシュタイプ・電動式シャッター付 φ300×1,200 (強) ~ 800 (弱) CMH ×35Pa ×4P ×63 W	1 φ 100V	1
	24時間換気兼用	ステンレス (SUS-316) 製給排気形ワイヤー・ガード・SUS防虫網 強・弱切り替えスイッチ、不燃枠共 (三菱電機: EFG-30MS)	63 W	
FE-3 600	排 気 フ ァ ン	天井付きダクト扇 φ150×600 (強) ~ 350 (弱) CMH ×80Pa ×106 W	1 φ 100V	2
	24時間換気兼用	24時間換気時は 弱 運転。 ステンレス (SUS-316) 製給排気形ワイヤー・ガード・SUS防虫網 強・弱切り替えスイッチ、深形ハンクタイプ (SUS-316・SUS防虫網付き) (三菱電機: VD-232P6)	106 W	

特記事項

- 1、図中換気口外口径の末尾の記号 S はSUS製ステンレスを示す。
- 2、有圧換気扇の配管・配線工事は電気設備工事。



湯沸かし室		
安全弁	15A	
ホ-ルタツフ	20A、銅球	

350φ撤去、蓋φ350共（再使用なし）

40Cu、25Cu、50vp、40VLP
配管撤去（再使用なし）

量水器撤去（再使用）
50A、隔測式
ホ-8弁、コ-6 F J 各40A撤去×4
弁類は再使用なし

ガス集合装置撤去・移設
自動切替装置50kg \times 5本立 \times
ガスマター(マコンター)20KG/H
クローブ弁・ハイス弁40A計3個
ガス遮断コントローラは再使用なし
ポンペ庫の取り壊しは建築工事

土間埋設配管のまま廃止

屋外露出部、天井配管撤去（再付）

給湯用※1行-撤去（再使用なし）
低圧型・ガス焚き・貯湯式